



阿拉斯加 產業用倍力扇

— 高效靜音 · 遠距傳送 —

ITH-10 牌價：NT\$ 5500 元

ITH-14 牌價：NT\$ 8000 元

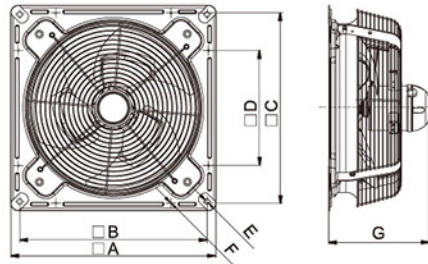
ITH-18 牌價：NT\$11000 元



AH 雙速開關
牌價：NT\$ 380 元

- 高靜壓、低噪音、風量大、特殊倍力曲面葉片設計。
- 圓弧導流板設計，入風平順，業界最高安全防護網設計。
- 機體安裝適用65°C之場所，機體維護簡單、持久耐用。

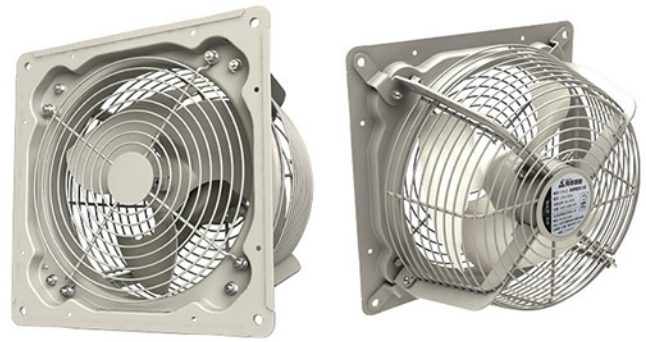
●外觀尺寸圖(單位：mm)



機型	A	B	C	D	E	F	G
ITH-10	335	300	304	160	∅10	∅5.5	179
ITH-14	470	430	434	220	∅10	∅5.5	220.5
ITH-18	570	520	528	320	∅14	∅6.5	280

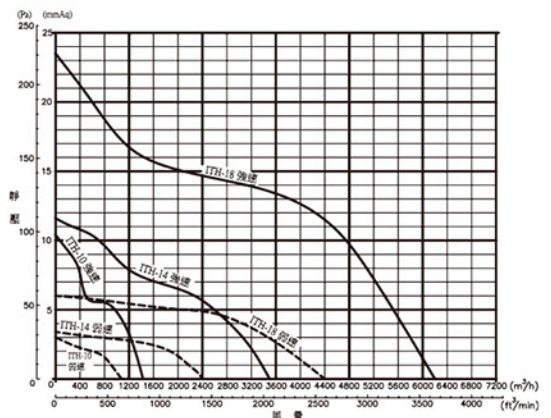
●功能規格表

型號	換氣方式	轉速	電源	消耗功率 (W)	風量 (m³/h)	啟動電流 (A)	額定電流 (A)	噪音 (dBA)	重量 (kg)	開口尺寸 (mm)	安裝尺寸 (mm)
ITH-10	空氣由室內排出	強速	110V	53	1430	1.1	0.52	48	5.3	280 X 280	300 X 300
		弱速	60Hz	32	1080	0.5	0.32	39			
ITH-14		強速	110V	150	3500	3.1	1.40	55	9.3	390 X 390	434 X 434
		弱速	60Hz	110	2400	1.4	1.05	47			
ITH-18		強速	220V	310	6200	3.7	1.45	61	14.8	490 X 490	520 X 520
		弱速	60Hz	190	4400	1.1	0.95	53			



※電動機形式/絕緣等級：屋內全閉形電容感應式馬達4P。
※使用環境溫度：-20°C ~ +65°C。
※使用環境濕度：相對濕度90%以下。

●綜合性能曲線表



阿拉斯加工業用壁扇

— 無聲啟動 · 長遠傳送 —

- 採用業界最安全的防護網罩設計。
- 高扭力超省電，並具有安全保護的馬達設計。
- 貼心電容器蓋保護設計，電線與電容器不外露。
- 外殼採用高厚度高強度的鈹金製作，並使用耐候型塗裝顏料。

●功能規格表

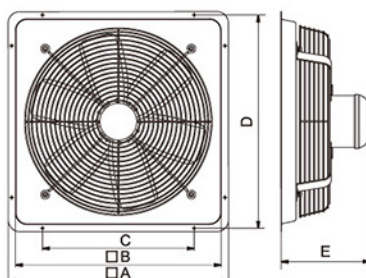
型號	排風量 (m³/hr)	機外靜壓 (mmAq)	電流 (A)	消耗功率 (W)	安裝尺寸 (mm)	扇葉尺寸 (cm)	重量 (kg)
IT-16	3180	15.8	2.0	150	455 X 455	40 (16")	10.2
IT-18	4200	15.2	2.2	195	515 X 515	45 (18")	11.2
IT-20	5500	14.0	2.8	250	570 X 570	50 (20")	11.8



IT-16 牌價：NT\$ 5800 元

IT-18 牌價：NT\$ 6500 元

IT-20 牌價：NT\$ 7200 元



●外觀尺寸圖(單位：mm)

機型	A	B	C	D	E
IT-16	505	453	312	489	250
IT-18	565	514	372	547	250
IT-20	615	570	424	596	250

※電容運轉式馬達 6P、1∅ 110V、220V / 60Hz 可正逆轉(出貨品為 110V / 60Hz 排氣)，整批性訂單則可依客戶需求改 220V / 60Hz 或吸氣功能。